

Jiná ověření:	Paré:
Orientační schéma: <div style="text-align: center;"> </div>	Paré: Razítko oprávněné osoby: <div style="display: flex; justify-content: space-between;"> Podpis: Datum: </div>

Revize:	Datum:	Popis:	Kontroloval:
000	30.10.2025	Definitivní odevzdání dokumentace	Ing. Michal Kasaj

Stavebník/Investor:	Správa železnic, státní organizace	
Adresa:	Dlážděná 1003/7, 110 00 Praha 1	
Zástupce investora:	Oblastní ředitelství Ostrava	
Adresa:	Muglínovská 1038/5, 702 00 Ostrava	

Zhotovitel díla:	MORAVIA CONSULT Olomouc a.s.	
Adresa:	Legionářská 1085/8, 779 00 Olomouc	
Kontakt:	T: +420 585 570 444 E: moravia@moravia.cz	
Zhotovitel objektu:	Ecological Consulting a.s.	
Adresa:	Legionářská 1085/8, 779 00 Olomouc	
Kontakt:	T: +420 585 570 444 E: ecological@ecological.cz	
Hlavní projektant (HIP):	Ing. Michal Kasaj	Specialista:

Název stavby/akce:	Cyklická obnova trati v úseku Vsetín - Horní Lideč - PD		Označení investora: R602400010
			Zakázka: 25-009-232-US
Název části:	Dendrologický průzkum		Označení části: E.3
Název objektu/dílní části:			Objekt/skupina objektů: <div style="display: flex; justify-content: space-between;"> řada úsek řazení podobjekt </div>
Název přílohy:			Dílní část: Typ: Číslo přílohy
Název dílní části přílohy:			E 3 000
Odpovědný projektant: Ing. Michal Kasaj	Zpracovatel přílohy:	Měřítko: převažující měřítko Formáty: X x A4	Stupeň dokumentace: DPS + PDPS
Kraj: Zlínský	Katastrální území:	TUDU:	Smluvní datum zpracování: 30.10.2025

Označení investora::	Stupeň dokumentace:	Část:	Objekt:	Podobjekt:	Typ:	Příloha:	Revize:
R 6 0 2 4 0 0 0 1 0	- D P S X	- E 3 X X	- X X X X X X X X X X	- X X	- 1	- 0 0 0	- 0 0 0

Doplňující údaje:

0	6/2025	1.vydání	Bc. Káňa	Bc. Káňa	Mgr. Bc. Polášek	Mgr. Gabriel
			v.r.	v.r.	v.r.	v.r.
Rev.	Datum	Popis	Vypracoval	Kreslil	Kontroloval	Schválil
Objednatel:					Souprava:	
MORAVIA CONSULT Olomouc a.s. Legionářská 1085/8, 779 00 Olomouc IČ: 64610357 DIČ: CZ64610357						
Zhotovitel:						
Ecological Consulting a.s. Legionářská 1085/8, 779 00 Olomouc tel: 585 203 166, fax: 585 203 169 e-mail: ecological@ecological.cz						
Projekt: "Cyklická obnova trati v úseku Vsetín – Horní Lideč – PD"					Číslo projektu:	25042
					VP (HIP):	Bc. Káňa
					Stupeň:	DPS + PDPS
KÚ: Zlínský					Datum:	6/2025
Obsah: DENDROLOGICKÝ PRŮZKUM					Archiv:	
					Formát:	-
					Měřítko:	-
					Část:	
					Příloha:	-

Objednatel: MORAVIA CONSULT Olomouc a.s., Legionářská 1085/8, 779 00 Olomouc

Zpracovatel: Ecological Consulting a.s., Legionářská 1085/8, 779 00 Olomouc
tel. 585 203 166

12. 6. 2025

Bc. Jakub Káňa

Ecological Consulting a.s.
Legionářská 1085/8
779 00 Olomouc ①
IČ 25873962 DIČ CZ25873962



Rozdělovník:

0x výtisk, 1x digitální verze:

MORAVIA CONSULT Olomouc a.s.

Legionářská 1085/8, 779 00 Olomouc

0x výtisk, 1x digitální verze:

Ecological Consulting a.s.

Legionářská 1085/8, 779 00 Olomouc

Řešitelský kolektiv:

Bc. Jakub Káňa – terénní dendrologický průzkum, zpracování dat

Ecological Consulting a.s., Legionářská 1085/8, 779 00 Olomouc, tel. 585 203 166

OBSAH

1. Identifikační údaje	4
2. Legislativa a metodika	4
3. Přehled výsledků DP	5
4. Závěry/doporučení	6
5. Přílohy	7

Technická zpráva dendrologického průzkumu

IDENTIFIKAČNÍ ÚDAJE

Projekt	Cyklická obnova trati v úseku Vsetín – Horní Lideč – PD
Objednatel	MORAVIA CONSULT Olomouc a.s. Legionářská 1085/8, 779 00 Olomouc
Datum průzkumu	5/2025
Zadání	Identifikace stávajících dřevin dle specifikace v trase záměru (dle dodaných podkladů), zjištění základních dendrometrických údajů, zákres do katastrální mapy
Typ průzkumu	inventarizace dřevin
Podklady	digitální
Verze katastrální mapy	viz. přehled výsledků DP

LEGISLATIVA A METODIKA

Legislativa ve vztahu k prováděnému dendrologickému průzkumu:

1. Zákon č. 114/1992 Sb., o ochraně přírody a krajiny (v platném znění)
2. Zákon č. 20/1987 Sb., o státní památkové péči (v platném znění)
3. Zákon č. 89/2012 Sb., občanský zákoník (v platném znění)
4. Zákon č. 326/2004 Sb., o rostlinolékařské péči (v platném znění)
5. Vyhláška č. 189/2013 Sb., o ochraně dřevin a povolování jejich kácení (ve znění pozdějších předpisů)
6. Vyhláška č. 395/1992 Sb., kterou se provádějí některá ustanovení zákona č. 114/1992 Sb., o ochraně přírody a krajiny (ve znění pozdějších předpisů)
7. ČSN 83 9001 (1999): Sadovnictví a krajinářství – Terminologie, základní odborné termíny a definice
8. ČSN 83 9061 (2006): Technologie vegetačních úprav v krajině – Ochrana stromů, porostů a vegetačních ploch při stavebních pracích
9. Arboristické standardy A01 002 Ochrana dřevin při stavební činnosti, A02 011 Péče o dřeviny kolem veřejné technické infrastruktury

Metodika provádění dendrologických průzkumů:

Hodnocení a inventarizace dřevin (dendrologický průzkum) je prováděn na základě terénních průzkumů, za použití dostupných technických prostředků adekvátních k účelu a rozsahu prováděného průzkumu. Vlastní průzkumy jsou prováděny pochůzkou ve stanovené lokalitě a měřením a záznamem jednotlivých dřevin (porostů) a jejich dendrometrických parametrů. Základní identifikační údaje dřevin a porostů jsou: *základní plocha, identifikační číslo dřeviny či porostu, jejich lokalizace (GNSS), taxonomické údaje, základní dendrometrické parametry dřevin, datum provedení průzkumu*.

Základní plocha – je prostorová jednotka, kterou je možno dále dělit na dílčí plochy podle situace v lokalitě.

Identifikační číslo dřeviny – jedinečné číselné označení dřeviny v rámci projektu, nebo alespoň v rámci základní plochy.

Lokalizace GNSS – GNSS (*Globální Navigační Satelitní Systém*) souřadnice dané dřeviny, případně plocha porostu dřeviny v souřadnicích.

Taxonomické údaje – uvádí se rod a druh dřeviny, případně i vnitrodruhová jednotka vědeckým názvem, v případech, kdy objektivně nelze přesně určit druh, lze po dohodě se zadavatelem uvádět pouze rodové označení dřeviny. Chyba zařazení nebo neúplné určení taxonu u rodů s obtížnou determinací, není pokládána za zásadní.

Základní dendrometrické parametry – rozměry kmene u stromů čili průměr kmene ve výčetní výšce 1,3 m nad úrovní terénu, nebo alternativně obvod (vzájemné přepočty jsou povoleny), u porostů dřevin plocha, kterou dřevina zaujímá.

Datum provedení průzkumu – uvedení data provedení průzkumu je důležité vzhledem k možnosti změn na stanovišti (kácení části porostů, nárůst náletových dřevin, provedení ořezu atd.), které mohou vést k rozdílům v evidovaných a skutečných počtech dřevin na stanovišti.

PŘEHLED VÝSLEDKŮ DENDROLOGICKÉHO PRŮZKUMU

KATASTRÁLNÍ ÚZEMÍ	POČET STROMŮ NAD 80 CM (KS)	PLOCHA KEŘŮ A POROSTŮ DŘEVIN (M ²)	PAMÁTNÉ / CHRÁNĚNÉ STROMY	VERZE KAT. MAPY
Lidečko [683671]	19	3774	Ne	19-05-2025

Lužná u Vsetína	[689416]	1	355	NE	19-05-2025
Valašská Polanka	[776271]	6	1522	NE	19-05-2025
Leskovec	[680001]	6	537	NE	19-05-2025

ZÁVĚRY / DOPORUČENÍ

Inventarizace dřevin byla provedena terénní pochůzkou na základě dodaných podkladů objednatele. Byly inventarizovány všechny stávající dřeviny, které podle předpokladu budou dotčeny při realizaci projektu. Dřeviny, které bude možné zachovat (nebudou v kolizi při realizaci projektu), budou na stanovišti chráněny po dobu realizace projektu opatřeními, která navrhne zhotovitel stavby. Opatření musí zajistit dostatečnou ochranu zachovaných dřevin dle platné legislativy.

Celkem bylo v terénu identifikováno **32 stromů s obvodem nad 80 cm a zapojené porosty dřevin** o celkové ploše **6188 m²**. Dřeviny se nachází na katastrálním území obce Lidečko, Lužná u Vsetína, Valašská Polanka a Leskovec.

Pozn.: Všechny dřeviny, které ohrožovaly provozuschopnost na trati (dle § 8 odst. 2 zákona č. 114/1992 Sb.) byly již vykáceny Správou železnic s. o. v období vegetačního klidu. Nejsou tedy zvlášť rozlišeny či označeny v tabulkové příloze.

Dendrometrické údaje byly měřeny. Průměr kmene byl měřen průměrkou. Další dendrometrické údaje nebyly zjišťovány. Byla provedena lokalizace dřevin pomocí systému GNSS, za použití běžně dostupného vybavení a software. Zákres dřevin do mapových podkladů je maximálně přesný s ohledem na přesnost používaných prostředků. Nejedná se o geodetické zaměření dřevin. Přiřazení dřevin na jednotlivé parcely je prováděno na základě získaných dat z terénu pomocí software ArcGis. Podklady katastrální mapy jsou použity volně stažitelné z portálu cuzk.cz v aktuální verzi (viz přehled DP). Případné změny v katastru nemovitostí po datu stažení podkladu (a následné odchylky v číslech parcel u jednotlivých dřevin) nejsou chybou tohoto dokumentu. V době průzkumu nebyl v lokalitách zjištěn památný strom. Na území se nachází několik dřevin a zapojených porostů dřevin rostoucích na pozemcích vedených jako les i mimolesních, které jsou součástí CHKO Beskydy (III., II. a I. zóna) a zároveň EVL Beskydy (CZ0724089), pro které je v případě požadavku ke kácení nutné,

PŘÍLOHY

1. *Tabulková část – Stromy*
2. *Tabulková část – Zapojené porosty dřevin*
3. *Výkresová část – Mapy*

Tab. dendrologického průzkumu - stromy

Číslo na mapě	Taxon		Obvod kmene				Parcelní číslo	Katastrální území	Vlastník	Poznámka
	Latinský název	Český název	1	2	3	4				
1	<i>Acer platanoides</i>	javor mléč	122				4198/1	Lidečko [683671]	Správa železnic, s.o.	
2	<i>Acer pseudoplatanus</i> *	javor klen	132	144			4198/2	Lidečko [683671]	Správa železnic, s.o.	
3	<i>Picea abies</i>	smrk ztepilý	151				4053/1	Lidečko [683671]	Lesy České republiky, s.p.	VKP les
4	<i>Picea abies</i> *	smrk ztepilý	176	100			4053/2	Lidečko [683671]	Lesy České republiky, s.p.	VKP les
5	<i>Picea abies</i>	smrk ztepilý	166				4053/1	Lidečko [683671]	Lesy České republiky, s.p.	VKP les
6	<i>Acer pseudoplatanus</i>	javor klen	94				4199	Lidečko [683671]	Správa železnic, s.o.	
7	<i>Tilia cordata</i> *	lípa srdčitá	82	85			4054	Lidečko [683671]	Lesy České republiky, s.p.	VKP les
8	<i>Picea abies</i>	smrk ztepilý	182				4054	Lidečko [683671]	Lesy České republiky, s.p.	VKP les
9	<i>Picea abies</i>	smrk ztepilý	151				4054	Lidečko [683671]	Lesy České republiky, s.p.	VKP les
10	<i>Picea abies</i>	smrk ztepilý	138				4054	Lidečko [683671]	Lesy České republiky, s.p.	VKP les
11	<i>Acer campestre</i>	javor babyka	82	88			4198/1	Lidečko [683671]	Správa železnic, s.o.	
12	<i>Picea abies</i>	smrk ztepilý	105				4199	Lidečko [683671]	Správa železnic, s.o.	
13	<i>Ulmus sp.</i>	jilm	110				4199	Lidečko [683671]	Správa železnic, s.o.	
14	<i>Larix decidua</i>	modřín opadavý	135				4039/2	Lidečko [683671]	Lesy České republiky, s.p.	VKP les
15	<i>Picea abies</i>	smrk ztepilý	113				4199	Lidečko [683671]	Lesy České republiky, s.p.	VKP les
16	<i>Picea abies</i>	smrk ztepilý	91				4199	Lidečko [683671]	Správa železnic, s.o.	
17	<i>Alnus glutinosa</i> *	olše lepkavá	88	94			4199	Lidečko [683671]	Správa železnic, s.o.	
18	<i>Picea abies</i>	smrk ztepilý	163				4199	Lidečko [683671]	Správa železnic, s.o.	
19	<i>Picea abies</i>	smrk ztepilý	144				4199	Lidečko [683671]	Správa železnic, s.o.	
20	<i>Carpinus betulus</i>	habr obecný	91				2098/1	Lužná u Vsetína [689416]	Obec Lužná	
21	<i>Acer campestre</i> *	javor babyka	91	60			3417	Valašská Polanka [776271]	Správa železnic, s.o.	
22	<i>Acer pseudoplatanus</i>	javor klen	91				3416/1	Valašská Polanka [776271]	Správa železnic, s.o.	
23	<i>Fraxinus excelsior</i>	jasan ztepilý	94				3416/2	Valašská Polanka [776271]	Správa železnic, s.o.	
24	<i>Fraxinus excelsior</i>	jasan ztepilý	91				3418	Valašská Polanka [776271]	Správa železnic, s.o.	
25	<i>Malus sp.</i> *	jabloň	148	57	69		3435	Valašská Polanka [776271]	Obec Valašská Polanka	
26	<i>Fraxinus excelsior</i>	jasan ztepilý	107				3418	Valašská Polanka [776271]	Správa železnic, s.o.	
27	<i>Populus sp.</i>	topol	107				2513	Leskovec [680001]	Obec Leskovec	
28	<i>Salix sp.</i>	vrba	151				2513	Leskovec [680001]	Obec Leskovec	
29	<i>Salix sp.</i>	vrba	107				2507/1	Leskovec [680001]	Správa železnic, s.o.	
30	<i>Salix sp.</i>	vrba	85				2507/2	Leskovec [680001]	Správa železnic, s.o.	
31	<i>Alnus incana</i>	olše šedá	113				2474/8	Leskovec [680001]	Hromada Eduard Ing., Hromada Radomír Ing.	
32	<i>Alnus incana</i>	olše šedá	107				2474/9	Leskovec [680001]	Hromada Eduard Ing., Hromada Radomír Ing.	

Vysvětlivky:
* Polykormon (mnohokmen) - rostlina, která vyrůstá z jediného podzemního systému - jedná se tedy o jednoho jedince s více kmeny, nikoliv o populaci sloučenou z více jedinců.
Stromy podbarvené šedou barvou vyžadují, v případě požadavku na kácení, povolení ke kácení.

Tab.: Zapojené porosty dřevin

Číslo na mapě	Taxon		Doprovodný taxon		Plocha porostu (m ²)	Parcelní číslo	Stromy v porostech s průměrem nad 10 cm v kusech		Katastrální území	Poznámka	Vlastník
	Latinský název	Český název	Latinský název	Český název			10 - 20 cm	20 - 26 cm			
33	<i>Prunus sp.</i>	slivoň	<i>Sambucus nigra</i> , <i>Acer sp.</i> , <i>Carpinus</i>	bez černý, javor, habr obecný, smrk	196	4198/1	0	3	Lidečko [683671]		Správa železnic s.o.
34	<i>Prunus sp.</i>	slivoň	<i>Sambucus nigra</i> , <i>Rosa sp.</i> , <i>Carpinus</i> <i>betulus</i>	bez černý, růže, habr obecný	152	4198/1	0	0	Lidečko [683671]		Správa železnic s.o.
35	<i>Salix sp.</i>	vrba	<i>Carpinus betulus</i> , <i>Acer sp.</i> , <i>Prunus sp.</i>	habr obecný, javor, slivoň	439	4198/1	1	0	Lidečko [683671]		Správa železnic s.o.
36	<i>Prunus sp.</i>	slivoň	<i>Malus sp.</i> , <i>Sambucus nigra</i> , <i>Rosa sp.</i> , <i>Prunus</i> <i>avia</i>	jabloň, bez černý, růže, třešeň ptačí	314	4198/1	4	1	Lidečko [683671]		Správa železnic s.o.
					47	707			Lidečko [683671]		Fojtík Vladimír, Švirák Jiří, Švirák Lubomír
					82	708			Lidečko [683671]		Vaněk Miroslav
37	<i>Alnus glutinosa</i>	olše lepkavá	<i>Prunus sp.</i> , <i>Picea</i> <i>abies</i> , <i>Acer sp.</i>	slivoň, smrk ztepilý, javor	199	4199	9	5	Lidečko [683671]		Správa železnic s.o.
					26	4053/1			Lidečko [683671]	VKP les	Lesy ČR s.p.
					123	4171/1			Lidečko [683671]	VKP v. tok	Správa železnic s.o.
38	<i>Prunus sp.</i>	slivoň	<i>Acer sp.</i> , <i>Carpinus</i> <i>betulus</i> , <i>Sambucus</i> <i>nigra</i>	javor, habr obecný, bez černý	176	4199	13	0	Lidečko [683671]		Správa železnic s.o.
					59	4171/1			Lidečko [683671]	VKP v. tok	Správa železnic s.o.
					15	4054			Lidečko [683671]	VKP les	Lesy ČR s.p.
39	<i>Prunus sp.</i>	slivoň	<i>Carpinus betulus</i> , <i>Fraxinus excelsior</i> , <i>Corvulus avelana</i>	habr obecný, jasan ztepilý, líska obecná	174	4198/1	10	2	Lidečko [683671]		Správa železnic s.o.
40	<i>Acer sp.</i>	javor	<i>Acer campestre</i> , <i>Prunus sp.</i> , <i>Picea</i> <i>abies</i>	javor babyka, slivoň, smrk ztepilý	33	4052/1	11	5	Lidečko [683671]		Obec Lidečko
					178	4198/1			Lidečko [683671]		Správa železnic s.o.
41	<i>Acer sp.</i>	javor	<i>Tilia cordata</i> , <i>Larix</i> <i>decidua</i> , <i>Picea abies</i>	lípa srdčitá, modřín opadavý, smrk	137	4199	9	3	Lidečko [683671]		Správa železnic s.o.
					411	4039/2			Lidečko [683671]	VKP les	Lesy ČR s.p.

Tab.: Zapojené porosty dřevin

Číslo na mapě	Taxon		Doprovodný taxon		Plocha porostu (m ²)	Parcelní číslo	Stromy v porostech s průměrem nad 10 cm v kusech		Katastrální území	Poznámka	Vlastník
	Latinský název	Český název	Latinský název	Český název			10 - 20 cm	20 - 26 cm			
42	<i>Picea abies</i>	smrk ztepilý	<i>Alnus glutinosa</i> , <i>Tilia cordata</i> , <i>Corylus avelana</i>	olše lepkavá, lípa srdčitá, líska obecná	590	4199	8	6	Lidečko [683671]		Správa železnic s.o.
43	<i>Prunus sp.</i>	slivoň	<i>Acer campestre</i> , <i>Carpinus betulus</i> , <i>Picea abies</i>	javor babyka, habr obecný, smrk ztepilý	220	4200	25	11	Lidečko [683671]		Správa železnic s.o.
44	<i>Prunus sp.</i>	slivoň	<i>Rosa sp.</i> , <i>Acer campestre</i>	růže, javor babyka	203	4200	0	0	Lidečko [683671]		Správa železnic s.o.
45	<i>Salix sp.</i>	vrba	<i>Acer campestre</i> , <i>Prunus sp.</i> , <i>Picea abies</i>	javor babyka, slivoň, smrk ztepilý	135	3415/1	0	0	Valašská Polanka [776271]		Správa železnic s.o.
46	<i>Acer campestre</i>	javor babyka	<i>Sorbus aucuparia</i> , <i>Prunus sp.</i> , <i>Rosa sp.</i>	jeřáb ptačí, slivoň, růže	64	2095/3	20	12	Valašská Polanka [776271]		Hazuchová Daniela
					75	1578/1			Valašská Polanka [776271]		Filgas Stanislav, Obec Val. Polanka, Švéda
					15	3415/1			Valašská Polanka [776271]		ČR
47	<i>Prunus sp.</i>	slivoň	<i>Acer platanooides</i> , <i>Acer pseudoplatanus</i>	javor mléč, javor klen	78	3415/1	13	0	Valašská Polanka [776271]		ČR
					63	3316/1			Valašská Polanka [776271]		Správa železnic s.o.
48	<i>Carpinus betulus</i>	habr obecný	<i>Corylus avelana</i> , <i>Malus sp.</i> , <i>Prunus sp.</i>	líška obecná, jabloň, slivoň	74	2098/2	9	7	Lužná u Vsetína [689416]		Subý Radek
					21	2095/3			Lužná u Vsetína [689416]		Hazuchová Daniela
					125	3316/1			Lužná u Vsetína [689416]		ČR
49	<i>Carpinus betulus</i>	habr obecný			77	2098/1	10	3	Lužná u Vsetína [689416]		Obec Lužná
					58	3316/1			Lužná u Vsetína [689416]		Správa železnic s.o.
50	<i>Prunus sp.</i>	slivoň			89	3417	0	0	Valašská Polanka [776271]		Správa železnic s.o.
51	<i>Prunus padus</i>	střemcha obe	<i>Prunus sp.</i> , <i>Alnus glutinosa</i>	slivoň, olše lepkavá	84	3418	16	14	Valašská Polanka [776271]		Správa železnic s.o.
					15	2796/2			Valašská Polanka [776271]		Obec Val. Polanka
					63	3396/34			Valašská Polanka [776271]	VKP v. tok	Správa železnic s.o.
					5	3396/31			Valašská Polanka [776271]		Obec Val. Polanka
				střemcha obecná,	77	3418			Valašská Polanka [776271]		Správa železnic s.o.

Tab.: Zapojené porosty dřevin

Číslo na mapě	Taxon		Doprovodný taxon		Plocha porostu (m ²)	Parcelní číslo	Stromy v porostech s průměrem nad 10 cm v kusech		Katastrální území	Poznámka	Vlastník
	Latinský název	Český název	Latinský název	Český název			10 - 20 cm	20 - 26 cm			
52	<i>Acer sp.</i>	javor	<i>Prunus padus, Tilia cordata</i>	lípa srdčitá	65	2897/2	12	8	Valašská Polanka [776271]		SJ Trčka Lukáš a Trčková Jana
					22	3396/37			Valašská Polanka [776271]		Obec Val. Polanka
53	<i>Prunus sp.</i>	slivoň	<i>Carpinus betulus, Malus sp.</i>	habr obecný, jabloň	57	3417	2	1	Valašská Polanka [776271]		Správa železnic s.o.
54	<i>Picea abies</i>	smrk ztepilý	<i>Malus sp., Carpinus betulus, Fraxinus excelsior</i>	jabloň, habr obecný, jasan ztepilý	25	3430	13	4	Valašská Polanka [776271]		Obec Val. Polanka
					62	3416/1			Valašská Polanka [776271]		Správa železnic s.o.
55	<i>Acer sp.</i>	javor	<i>Carpinus betulus, Prunus sp., Sambucus niara</i>	habr obecný, slivoň, bez černý	87	3416/1	15	10	Valašská Polanka [776271]		Správa železnic s.o.
56	<i>Acer pseudoplatanus</i>	javor klen	<i>Acer platanoides, Prunus padus, Prunus sp.</i>	javor mléč, střecha obecná, slivoň	100	3417	16	13	Valašská Polanka [776271]		Správa železnic s.o.
57	<i>Prunus sp.</i>	slivoň	<i>Alnus glutinosa, Malus sp., Acer sp., Carpinus betulus</i>	olše lepkavá, jabloň, javor, habr obecný	54	3435	25	16	Valašská Polanka [776271]		Obec Val. Polanka
					48	3418			Valašská Polanka [776271]		Správa železnic s.o.
					1	2867/14			Valašská Polanka [776271]		Polách Jiří, Poláchová Dagmar
58	<i>Crataegus sp.</i>	hloh	<i>Fraxinus excelsior, Rosa sp., Acer sp.</i>	jasan ztepilý, růže, javor	111	3436	17	2	Valašská Polanka [776271]		Obec Val. Polanka
					127	3418			Valašská Polanka [776271]		Správa železnic s.o.
59	<i>Prunus sp.</i>	slivoň	<i>Crataegus sp.</i>	hloh	24	2213/10	0	0	Leskovec [680001]		KOVAR a.s., Mucha Robert, Muchová Jana,
					6	2519			Leskovec [680001]		Obec Leskovec
					41	2213/4			Leskovec [680001]		Surý Karel
60	<i>Corylus avelana</i>	líška obecná	<i>Prunus sp., Crataegus</i>	slivoň, hloh	7	2508	7	3	Leskovec [680001]		Obec Leskovec
					17	2171/1			Leskovec [680001]		Laža Oldřich
					23	2169			Leskovec [680001]		Fojtík Petr, Fojtíková Lucie

Tab.: Zapojené porosty dřevin

Číslo na mapě	Taxon		Doprovodný taxon		Plocha porostu (m ²)	Parcelní číslo	Stromy v porostech s průměrem nad 10 cm v kusech		Katastrální území	Poznámka	Vlastník
	Latinský název	Český název	Latinský název	Český název			10 - 20 cm	20 - 26 cm			
61	<i>Robinia pseudoacacia</i>	trnovník akát	<i>Prunus sp., Crataegus sp., Salix sp.</i>	slivoň, hloh, vrba	38	2149/16	15	0	Leskovec [680001]		Koníček Vlastimil
					23	2149/14			Leskovec [680001]		Koníček Vlastimil
					8	2518/1			Leskovec [680001]		Obec Leskovec
62	<i>Carpinus betulus</i>	habr obecný	<i>Salix sp., Populus sp., Acer sp.</i>	vrba, topol, javor	40	2513	35	9	Leskovec [680001]		Obec Leskovec
					30	2506			Leskovec [680001]		Správa železnic s.o.
					2	1537/1			Leskovec [680001]		Kučerík Miroslav, Schaedlbauerová
63	<i>Carpinus betulus</i>	habr obecný	<i>Corylus avelana, Acer campestre</i>	líška obecná, javor babyka	3	1538	40	16	Leskovec [680001]		Kučerík Miroslav, Schaedlbauerová
					10	2513			Leskovec [680001]		Obec Leskovec
					68	2506			Leskovec [680001]		Správa železnic s.o.
64	<i>Corylus avelana</i>	líška obecná	<i>Acer campestre, Carpinus betulus</i>	javor babyka, habr obecný	27	2513	0	0	Leskovec [680001]		Obec Leskovec
65	<i>Acer platanoides</i>	javor mléč	<i>Corylus avelana, Carpinus betulus, Salix sp.</i>	líška obecná, habr obecný, vrba	3	2513	22	11	Leskovec [680001]		Obec Leskovec
					32	2474/8			Leskovec [680001]		Hromada Eduard, Hromada Radomír
					135	2507/1			Leskovec [680001]		Správa železnic s.o.

Vysvětlivky:

Zapojené porosty dřevin podbarvené šedou barvou, jsou porosty, které dosahují rozměrů nad 40 m².

Vzhledem k celkové ploše 6188 m² všech zapojených porostů je v případě požadavku na kácení nutné dle vyhl. č. 189/2013 § 3 písm. b) požádat OOP o povolení ke kácení pro všechny jednotlivé zapojené porosty. Stejně tak pro porosty, které jsou součástí VKP.



1:24 000

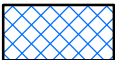


Souřadnicový systém: S - JTSK

Podkladová data (zm, ortofoto): services.cuzk.cz



- Stromy s obvodem nad 80 cm
- ★ Zapojený porost



Plocha porostu

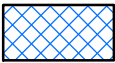


1:1 000

Zpracovatel: Ecological Consulting a.s.
Souřadnicový systém: S - JTSK
Podkladová data (zm, ortofoto): services.cuzk.cz



- Stromy s obvodem nad 80 cm
- ★ Zapojený porost

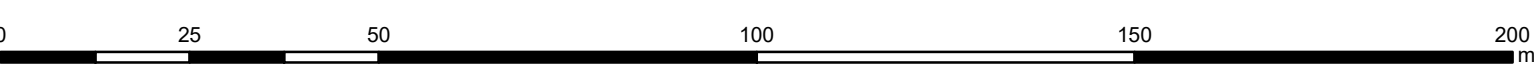


Plocha porostu



1:1 000

Zpracovatel: Ecological Consulting a.s.
Souřadnicový systém: S - JTSK
Podkladová data (zm, ortofoto): services.cuzk.cz

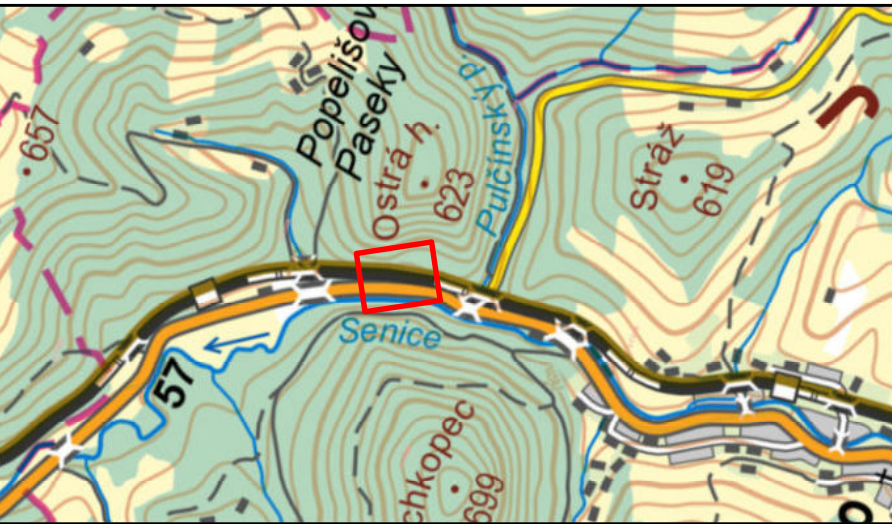
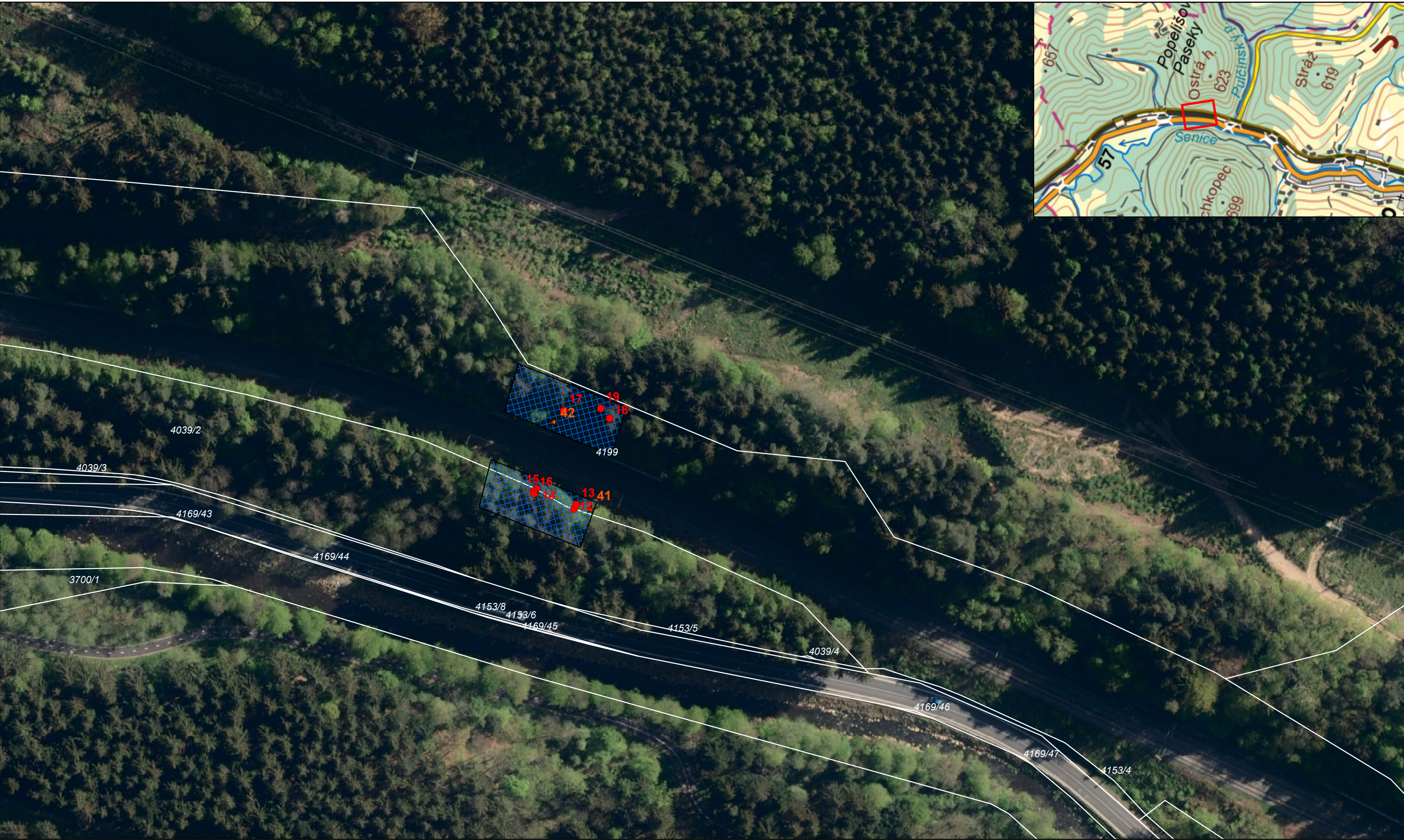
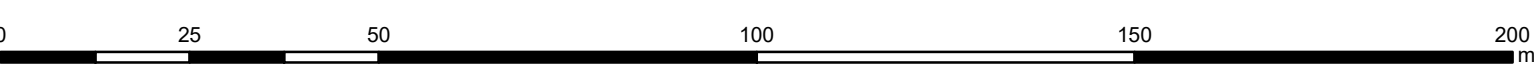


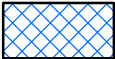
- Stromy s obvodem nad 80 cm
- ★ Zapojený porost
- ▨ Plocha porostu



1:1 000

Zpracovatel: Ecological Consulting a.s.
Souřadnicový systém: S - JTSK
Podkladová data (zm, ortofoto): services.cuzk.cz

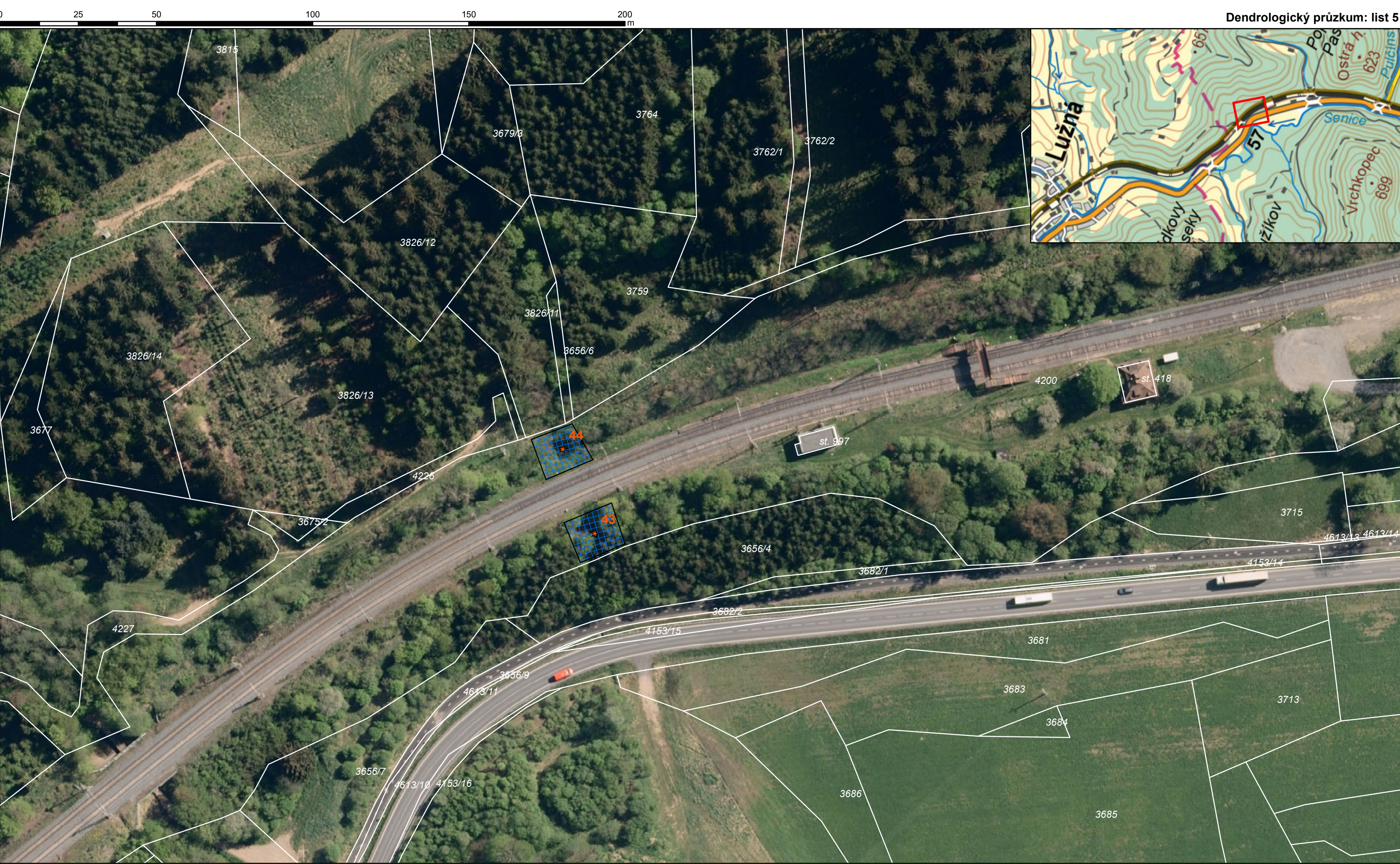


- Stromy s obvodem nad 80 cm
- ★ Zapojený porost
-  Plocha porostu



1:1 000

Zpracovatel: Ecological Consulting a.s.
Souřadnicový systém: S - JTSK
Podkladová data (zm, ortofoto): services.cuzk.cz



- Stromy s obvodem nad 80 cm
- ★ Zapojený porost
- ▨ Plocha porostu



1:1 000

Zpracovatel: Ecological Consulting a.s.
Souřadnicový systém: S - JTSK
Podkladová data (zm, ortofoto): services.cuzk.cz



- Stromy s obvodem nad 80 cm
- ★ Zapojený porost
- ▨ Plocha porostu



1:1 000

Zpracovatel: Ecological Consulting a.s.
Souřadnicový systém: S - JTSK
Podkladová data (zm, ortofoto): services.cuzk.cz



- Stromy s obvodem nad 80 cm
- ★ Zapojený porost
- ▨ Plocha porostu



1:1 000

Zpracovatel: Ecological Consulting a.s.
Souřadnicový systém: S - JTSK
Podkladová data (zm, ortofoto): services.cuzk.cz



- Stromy s obvodem nad 80 cm
- ★ Zapojený porost
- ▨ Plocha porostu



1:1 000

Zpracovatel: Ecological Consulting a.s.
Souřadnicový systém: S - JTSK
Podkladová data (zm, ortofoto): services.cuzk.cz




- Stromy s obvodem nad 80 cm
- ★ Zapojený porost
- ▨ Plocha porostu

1:1 000

Zpracovatel: Ecological Consulting a.s.
Souřadnicový systém: S - JTSK
Podkladová data (zm, ortofoto): services.cuzk.cz

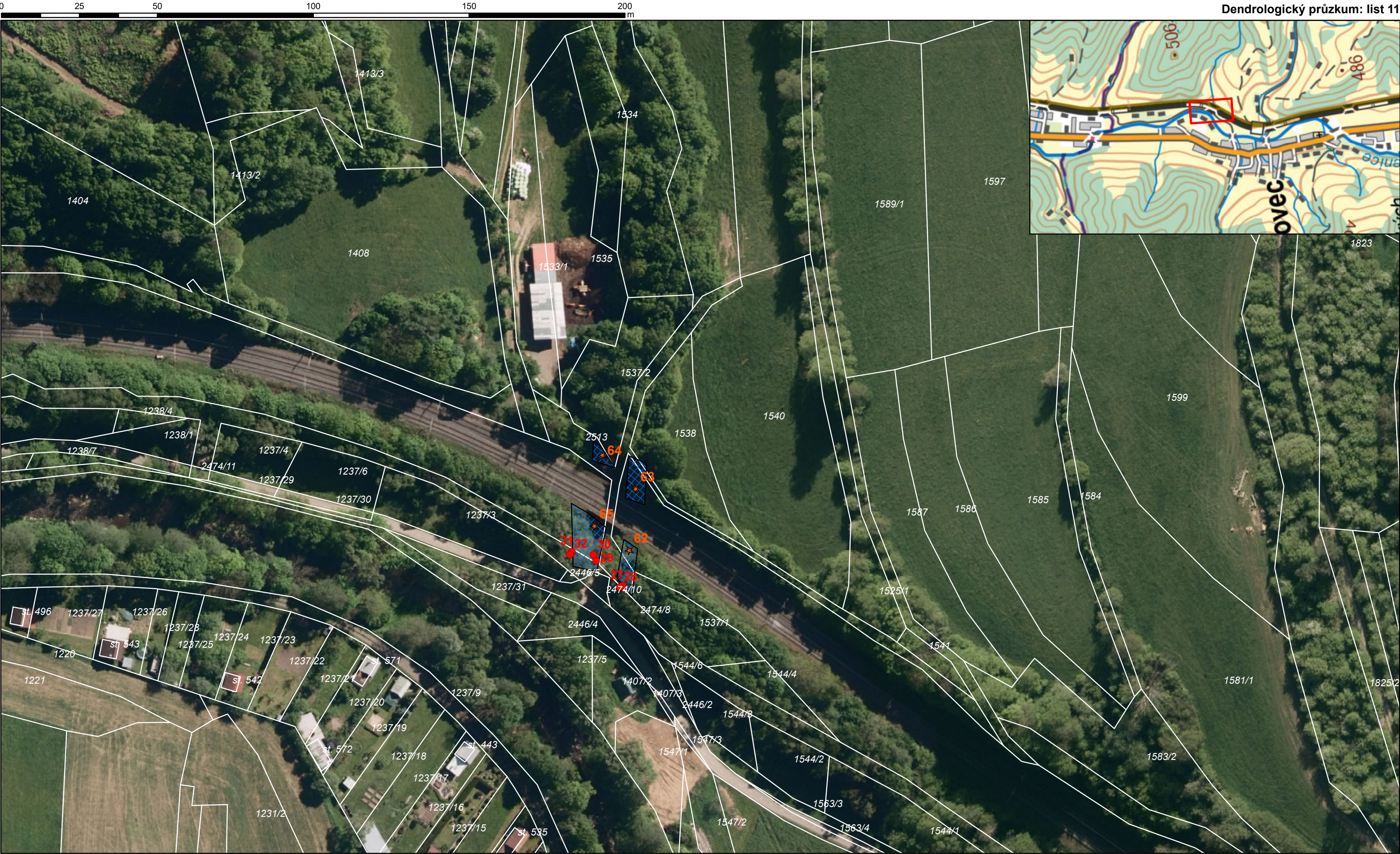


- Stromy s obvodem nad 80 cm
 - ★ Zapojený porost
-  Plocha porostu



1:1 000

Zpracovatel: Ecological Consulting a.s.
Souřadnicový systém: S - JTSK
Podkladová data (zm, ortofoto): services.cuzk.cz



- Stromy s obvodem nad 80 cm
- ★ Zapojený porost
- ▨ Plocha porostu



1:1 000

Zpracovatel: Ecological Consulting a.s.
Souřadnicový systém: S - JTSK
Podkladová data (zm, ortofoto): services.cuzk.cz